

Use4ReUse recycle-service

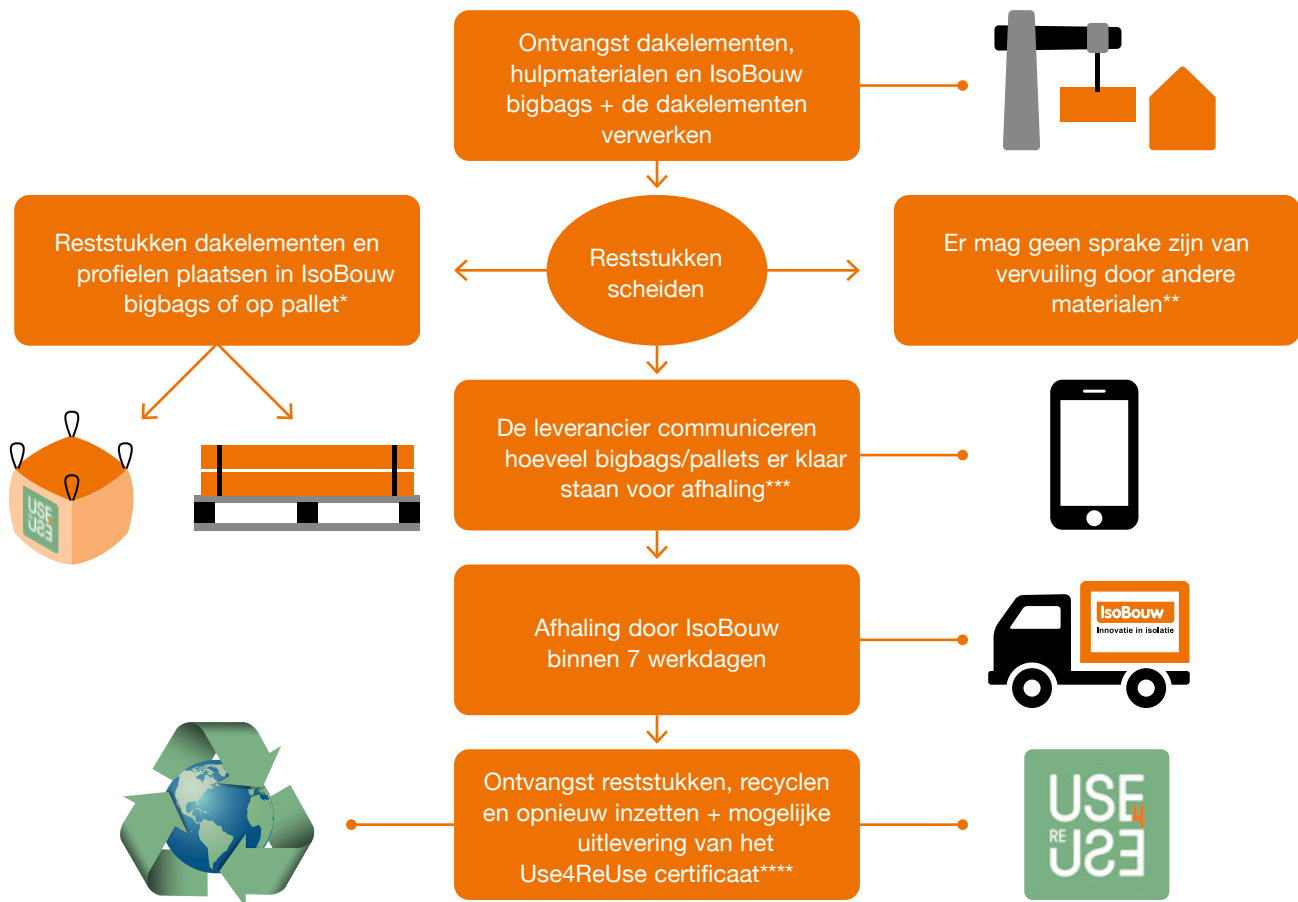
Handleiding retourname reststukken IsoBouw dakelementen

Betreft: Dit document is een handleiding dat aangeeft hoe u reststukken van IsoBouw-dakelementen kunt laten retourneren en welke voorwaarden hieraan zijn verbonden. De reststukken worden vervolgens door IsoBouw gerecycled. Het EPS-materiaal wordt o.a. weer hergebruikt in nieuwe EPS-producten.

Toepassing: Deze handleiding heeft betrekking op de retourname van reststukken van onze dakelementen en zolderisolatie (alle types SlimFix), inclusief de door ons geleverde kunststofprofielen en/of Solar-modules.



Retournameproces



* Bigbags sluiten en pallets bundelen (zie voorwaarde J).

** We nemen enkel schone reststukken retour (zie voorwaarden: G & H).

*** De verwerker dient de hoofdaannemer en/of bouwmaterialenhandelaar te informeren over hetgeen afgehaald moet worden (aantal zakken en/of m² pallet). De bouwmaterialenhandelaar dient vervolgens bij IsoBouw de opdracht in voor het retourhalen van het restmateriaal (zie voorwaarde B).

**** Kijk op onze site voor meer info over het Use4ReUse-certificaat.

Zie ommezijde voor alle retourvoorwaarden.

Use4ReUse recycle-service

Retourvoorwaarden

- A. De retourstroom mag enkel bestaan uit restanten van IsoBouw-producten.
- B. De verwerker dient de hoofdaannemer en/of bouwmaterialenhandel te informeren over hetgeen afgehaald moet worden (aantal zakken en/of m² pallet), i.v.m. te reserveren ruimte bij de transporteur. De bouwmaterialenhandelaar dient vervolgens bij IsoBouw de opdracht in voor het retourhalen van het restmateriaal.
- C. Bigbags of pallets met reststukken worden binnen 7 werkdagen na opdracht afgehaald.
- D. De bigbags of pallets aan de weg plaatsen, zodat de chauffeur deze gemakkelijk kan laden.
- E. Zie onze actuele prijslijst op onze site voor de eventuele retourkosten.
- F. De retourzending is gratis i.c.m. een franco levering op hetzelfde werkadres (afhaaltermijn wordt bij levering van de nieuwe order afgestemd).
- G. **Wij nemen enkel bigbags retour met schoon IsoBouw restmateriaal.** Er mag geen sprake zijn van vervuiling door andere materialen, zoals folie, omsnoeringsbanden, zaag- en freesstof, bevestigingsmaterialen, etc..
- H. IsoBouw-materialen dienen vrij van bevestigingsmaterialen, zand, pur-, kit of overige resten te worden aangeleverd.
- I. Reststukken van afdekprofielen en Solar-modules mogen in de bigbags worden toegevoegd.
- J. De bigbags moeten worden dichtgemaakt en het materiaal op pallets moet worden gebundeld om verlies van materiaal tijdens het transport te voorkomen.
- K. Het gebruik van het Use4ReUse-certificaat**** moet aan het begin van het project door de handelaar, hoofdaannemer en/of opdrachtgever kenbaar zijn gemaakt bij IsoBouw.

Wanneer niet aan de voorwaarden wordt voldaan, worden de storkosten in rekening gebracht.

Indien u materiaal retour stuurt/laat ophalen gaat u akkoord met bovenstaande voorwaarden.

