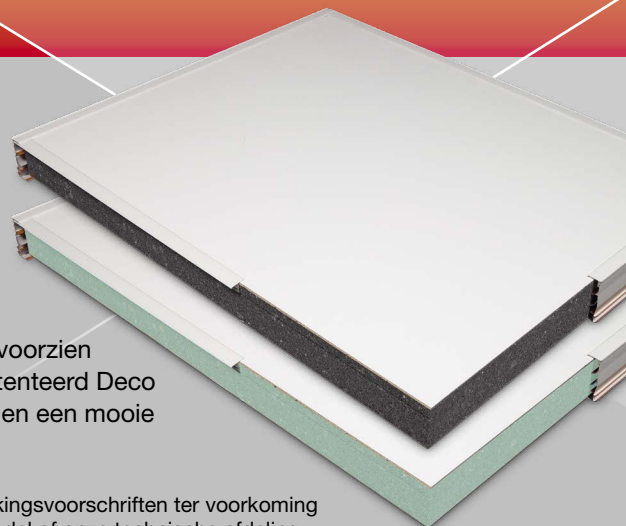


SlimFix® Deco/SlimFix® Deco^{Bio}

Verwerkingsvoorschrift SlimFix® Deco

Toepassing: Decoratieve binnenisolatie voor het renoveren of na-isoleren van ongeïsoleerde, waterdichte daken met schubvormige ventilerende dakbedekking zonder damprem.

Product-omschrijving: Sandwichelementen van EPS^{HR}-SE of BioFoam[®] met 2-zijdig een spaanplaat die aan de onderzijde voorzien is van een witte zichtzijde, bevestigd met het gepatenteerd Deco klikprofielsysteem voor een luchtdichte aansluiting en een mooie esthetische afwerking.



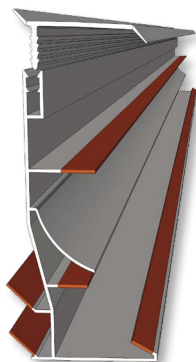
Zorg voor een zorgvuldige en vakbekwame verwerking en het naleven van de verwerkingsvoorschriften ter voorkoming van verwerkingsfouten en beschadigingen. Neem bij twijfel contact op met de vakhandel of onze technische afdeling.

Met SlimFix® Deco wordt de zolder luchtdicht afgesloten. Voor een aangenaam binnenklimaat bevelen wij aan om de zolderruimte te ventileren.

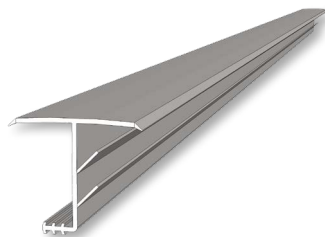
Vorbereidingen

- Panelen voor verwerking schoon en droog opslaan.
- Controleer of het bestaande dak zonder gebreken is, verhelp deze indien nodig.
- Sluit eventuele open doorgangen van de spouw naar het dak luchtdicht af.
- De Deco-profielen niet verwerken bij een temperatuur lager dan 0 °C.
- Bezoek vooraf de te renoveren ruimte, breng relevante zaken in kaart en maak detailkeuzes (op www.isobouw.nl/SlimFixDeco vindt u de SlimFix® Deco zoldersituatieschets als handig hulpmiddel).

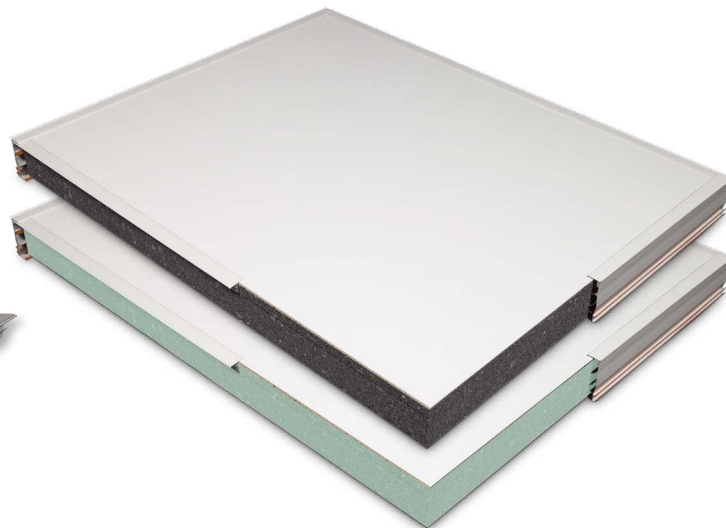
Onderdelen



Deco Klikprofiel
(rand + afdekprofiel)



Naadprofiel

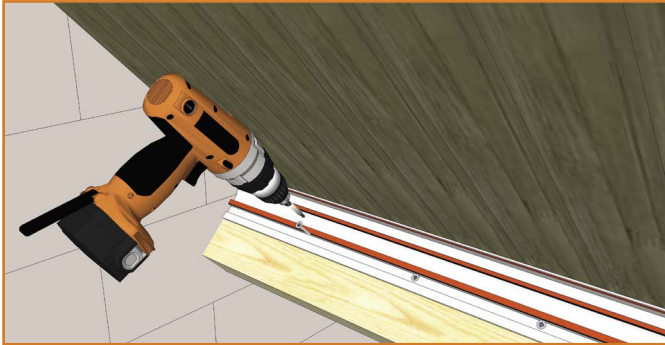


SlimFix® Deco en
SlimFix® Deco^{Bio} element

SlimFix® Deco/SlimFix® Deco^{Bio}

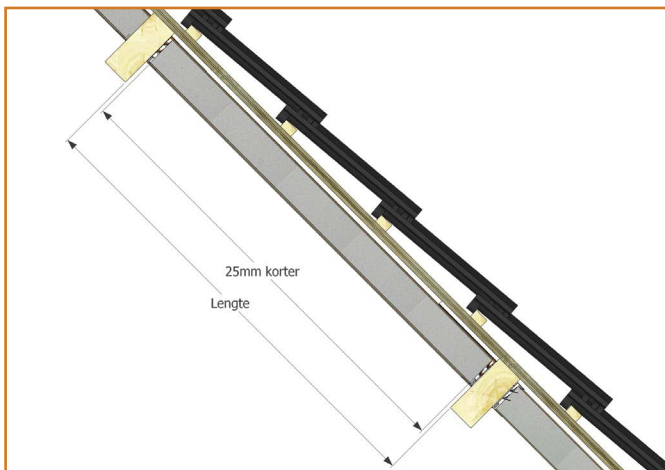
Verwerking

Profiel aanbrengen



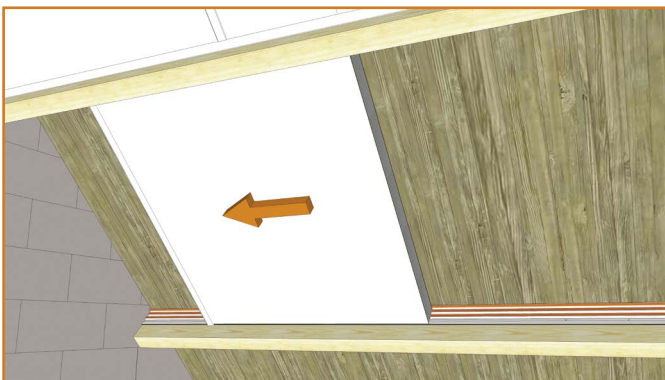
De horizontale **klikprofielen** in het voorgeboorde gat vastschroeven op de gordingen. Altijd een luchtsponw van ca. 15 mm van het dakbescho in acht nemen. Indien geniet wordt, dit vooraf testen voor de juiste slagkracht. Gebruik voldoende nieten voor een stevige verankering.

SlimFix® Deco op maat maken

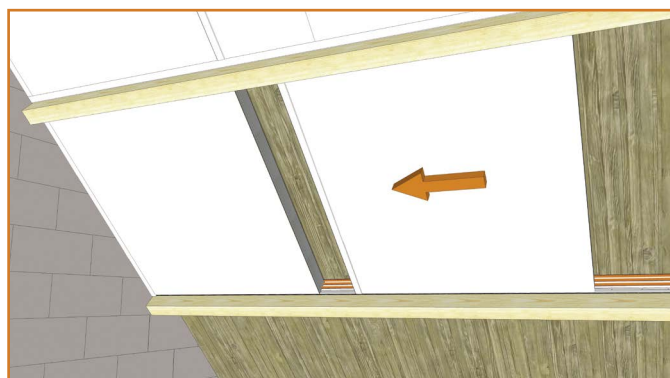
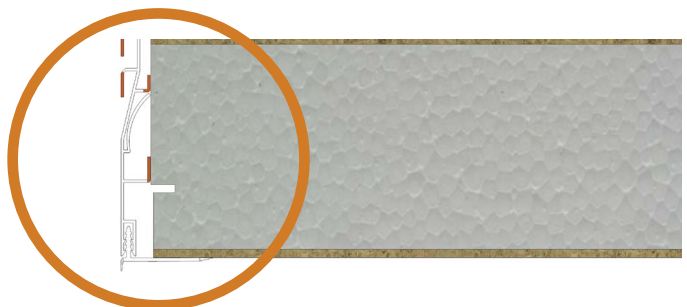


Platen en strips in verticale richting 25 mm kleiner zagen dan de afstand tussen de gordingen.

SlimFix® Deco plaatsen



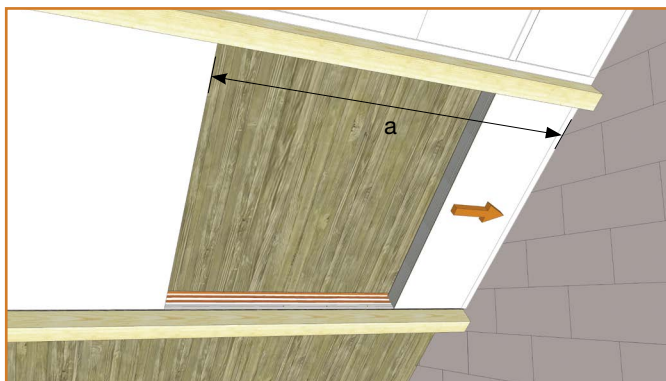
Op het 1^{ste} dakelement eerst het **klikprofiel** aanbrengen op het element (muurzijde), vervolgens tegen de muur aanschuiven.



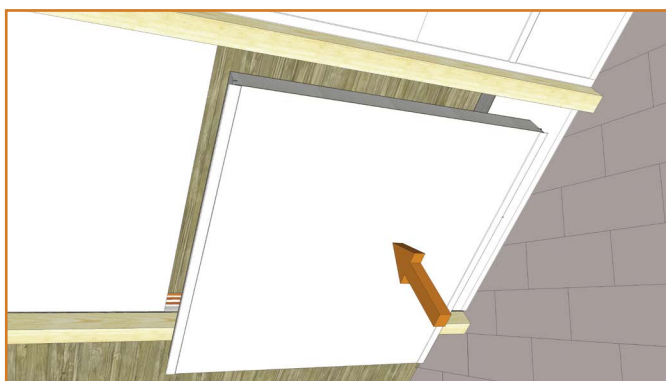
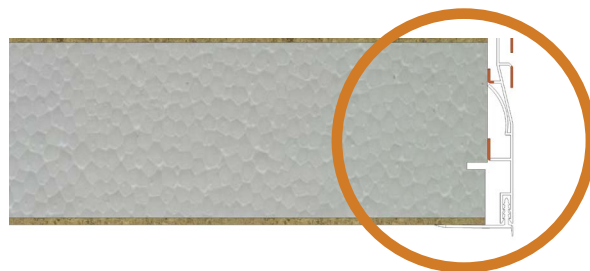
Bij het 2^{de} dakelement eerst het **naadprofiel** aanbrengen en vervolgens aanschuiven.



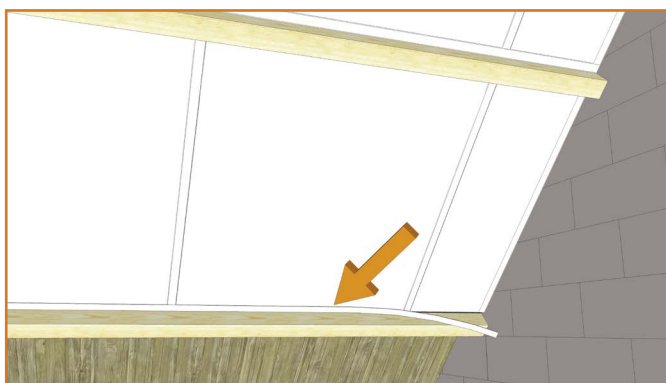
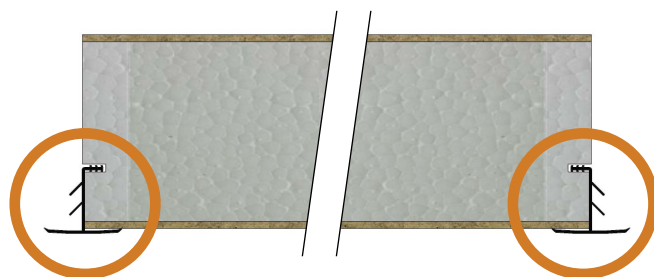
SlimFix® Deco/SlimFix® Deco^{Bio}



De laatste (pas)isolatieplaat eerst monteren met **Deco-klikprofiel** aan de muurzijde en vervolgens tegen de muur aanschuiven. Breedte paselement = afstand 'a' minus de breedte van het één na laatste element minus 20mm.



Het op één na laatste element met beide **naadprofielen** monteren en plaatsen.

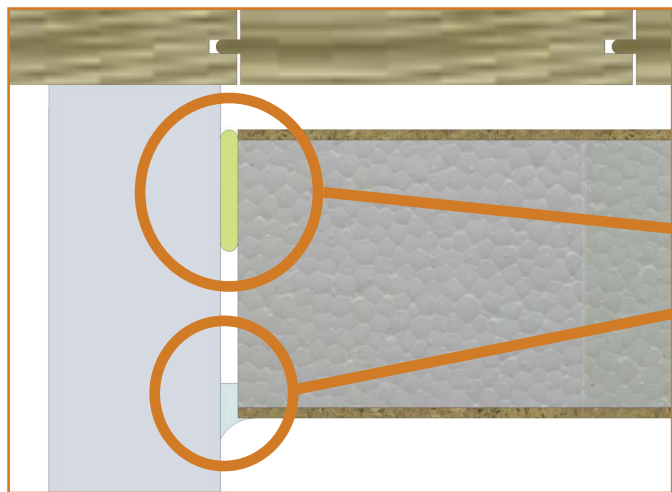


Vervolgens afdekprofiel in volle lengte in het horizontale klikprofiel drukken.

De luchtdichtheid van de dakconstructie controleren en indien nodig maatregelen treffen (bijv. naden afkitten indien profiel niet toegepast kan worden). Geef extra aandacht aan eventuele dakdoorvoeren.

SlimFix® Deco/SlimFix® Deco^{Bio}

Principedetails

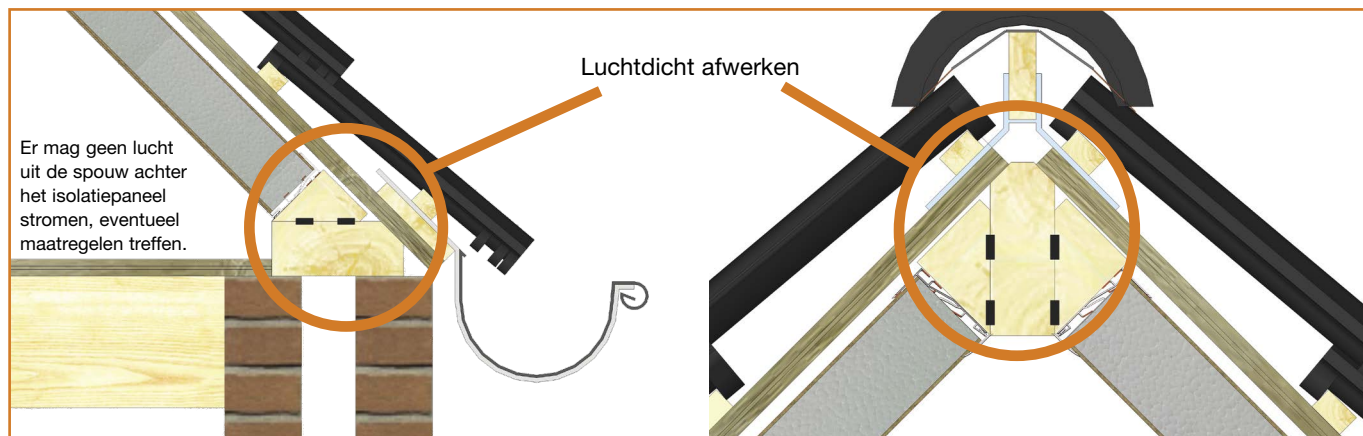


Bij elke naad waar geen profiel toegepast kan worden: Zo passend mogelijk contourzagen. Achterzijde luchtdicht afsluiten met flexibele PU-schuim. Voorzijde: elke zichtbaar openstaande naad afkitten en eventueel afwerken met timmerlat.

flexibele PU-schuim

kit

Bij toepassing van materialen om luchtdichtheid te creëren, zoals kit, flexibele PU-schuim of gesloten cellenband, dienen geschikte producten te worden toegepast van hoge kwaliteit die niet verouderingsgevoelig zijn.

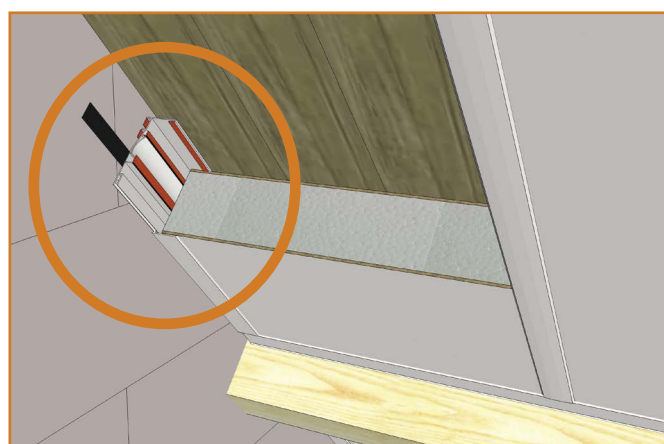


Voetdetail

Nokdetail



In hoek achterste softlip overlappen



Bij een niet vlakke wand cellenband of kit achter randprofiel plaatsen. Indien het randprofiel weggelaten wordt de detailoplossing bovenaan deze pagina hanteren.

Voor schade aan of door ons product als gevolg van foutieve montage/verwerking en het niet opvolgen van deze verwerkingsvoorschriften zijn wij niet aansprakelijk. Voor de goede orde verwijzen wij in dat verband ook naar onze Algemene Voorwaarden die integraal onderdeel uitmaken van de overeenkomst die is gesloten bij de aankoop van ons product. Een afschrift van deze voorwaarden is reeds verstrekt en deze is ook op onze website (www.isobouw.nl) te verkrijgen. Een exemplaar zullen wij u indien gewenst ook kosteloos toezenden.

IsoBouw Systems bv • Postbus 1 • NL-5710 AA Someren • Tel.: +31 (0)493 - 49 81 11
Fax afd. verkoop: +31 (0)493 - 49 64 00 • E-mail: info@isobouw.nl • Internet: www.isobouw.nl

IsoBouw

Innovatie in isolatie

www.isobouw.nl/SlimFixDeco